

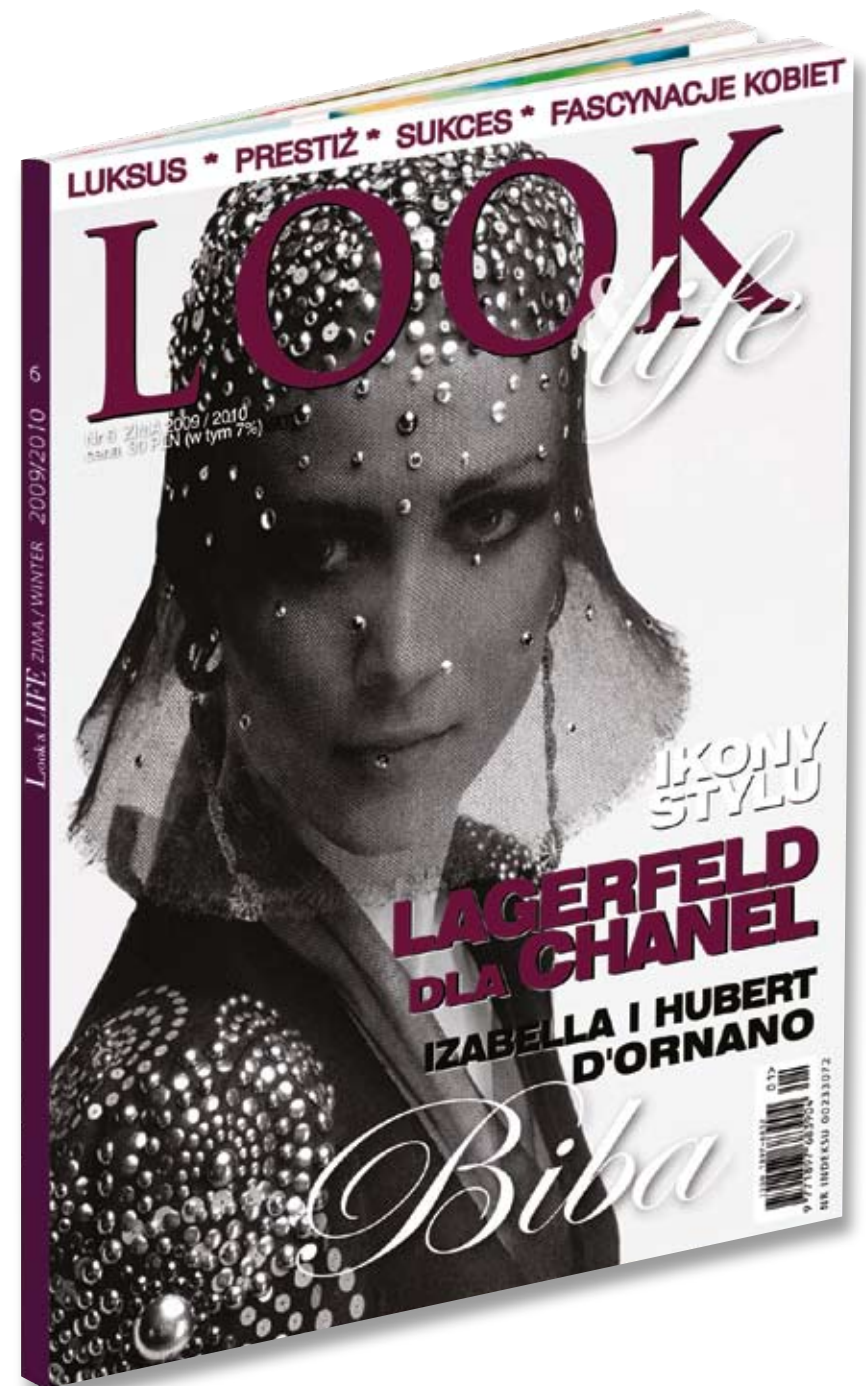
# Look & LIFE

*Dostrzegać  
urodę życia  
– żyć pełnią życia  
i... pozostać sobą*

## PROFIL CZYTELNIKA CHARAKTERYSTYKA MAGAZYNU DYSTRYBUCJA

Redakcja: 01-613 Warszawa, ul. Bohomolca 17  
tel./fax: (022) 865-67-41  
e-mail: redakcja@orbiplus.pl

REKLAMA: Biuro Reklamy Orbiplus  
01-613 Warszawa, ul. Bohomolca 17  
tel. (022) 834-76-85 ; 869-83-84, 869-83-85  
tel./fax: (022) 865-67-41  
e-mail: reklama@orbiplus.pl



## O magazynie...



### Look & LIFE

to ekskluzywne, lifestylowe pismo dla kobiet, które osiągnęły sukces, wiedzą czego chcą w życiu i mają środki, aby w pełni korzystać z życia. Wydawany w polsko-angielskiej wersji językowej.

Czytelniczki Look & LIFE to kobiety, które chcą poznawać i „smakować” uroki życia. Są to zarówno kobiety dojrzałe, dysponujące potencjałem finansowym, które pragną mieć w życiu wszystko co najlepsze, najbardziej luksusowe, jak i młodsze, które znalazły pomysł na siebie i życie, są kreatywne i szukają wyzwań. To aktywne kobiety w dużej mierze związane ze środowiskiem golfowym (magazyn Look & LIFE powstał z inspiracji czytelniczek Golf & LIFE). Kobiety, które dążąc do sukcesu nie chcą zatracić swojej osobowości. Wykształcone, aktywne, opiniotwórcze, o szerokich zainteresowaniach, jako kobiety sukcesu mają znaczny wpływ na otoczenie. Podziwiane i naśladowane stanowią dla innych wzór kariery i stylu.

Wiodącym tematem Look & LIFE jest uroda życia we wszystkich jej aspektach. Postrzeganie piękna wokół to nie tylko najnowsze trendy w modzie i pielęgnacji urody, ale również piękno otoczenia oraz dbałość o harmonię w życiu, rozwój wewnętrzny i intelektualny.

*Największym luksusem jest umiejętność bycia sobą!*

## Układ tematyczny

### IKONA STYLU

- sylwetka kobiety-legendy, która fascynuje

### MODA

- przegląd nowych kolekcji w Polsce i na świecie
- ekskluzywna sesja Look & LIFE
- sylwetki światowych i polskich kreatorów mody

### URODA

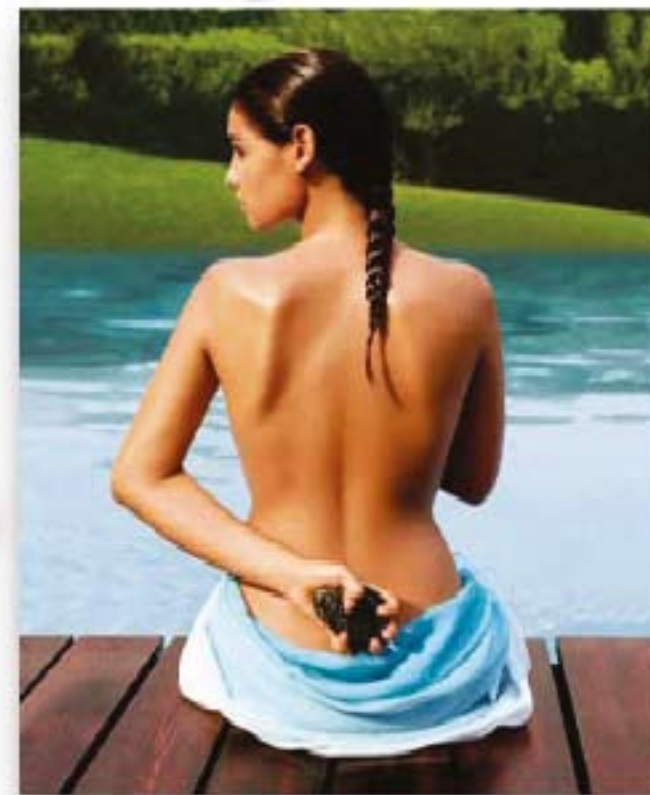
- rekomendacja produktów
- rekomendacja salonów kosmetycznych i SPA
- informacje o najnowszych zabiegach
- prezentacje „twarz marki”
- testy kosmetyczne

### ART BOUTIQUE

- prezentacja przedmiotów, które nas zachwyciły (w galeriach sztuki, artystycznych studiach, czy na pchlich targach)

### LUKSUSOWE TRENDY

- prezentacja i rekomendacja biżuterii artystycznej tradycyjnej i nowoczesnej
- przegląd i rekomendacja nowości w dziedzinie zegarków (z rynku polskiego i światowego)
- przegląd i rekomendacja modnych dodatków



## DOM

- rezydencje i domy na lato (w Polsce i na świecie)
- prezentacja pięknych, designerskich wnętrz
- niecodzienne meble i artystyczne wykończenia domów
- wspaniałe ogrody

## PODRÓŻE

- rekomendacja niecodziennych miejsc
- wyjazdy łączące aktywność i relaks
- różne sposoby wypoczynku

## PSYCHE

- sposoby na uzyskanie harmonii i szczęścia
- sylwetki kobiet, które zmieniły swe życie i ich metody na osiągnięcie szczęścia
- rozmowy z psychologiem

## MOTORYZACJA

- prezentacja samochodów nie tylko uznanych za samochód dla kobiety, ale również takich, które w kobietach wzbudzają emocje

## KULTURA

- prezentacje i rekomendacje płyt, filmów
- rekomendacje koncertów i spektakli teatralnych
- galerie sztuki



## Magazyn Look & LIFE, jako skuteczne medium reklamowe

- Look & LIFE trafia do kobiet, które żyją pełnią życia.
- Bez względu na wiek z młodzieńczą energią oddają się luksusowym hobby (takim jak: golf, konie, podróże).
- Są otwarte na nowości i luksusowe trendy.
- Wiedzą, czego pragną i żyją z fantazją.

Look & LIFE jest medium powiązany z Golf & LIFE – miesięcznikiem o wysokim stopniu wiarygodności wśród swych czytelników. Nie tylko piszemy o elitach, ale uczestniczymy w ich życiu. Dlatego Look & Life automatycznie stał się magazynem ELIT, a nie tym, który dopiero pragnie „dostać się” do ich grona.



## Dystrybucja Look & LIFE

Początkowo dystrybucja odbywała się w oparciu o imienną bazę danych Golf & Life (Look & LIFE powstał jako odpowiedź na zapotrzebowanie zgłębienia tematów kobiecych w Golf & LIFE). Z czasem dodatkowo baza została rozbudowana dzięki współpracy z wybranymi SPA i ekskluzywnymi gabinetami kosmetycznymi, gabinetami chirurgii plastycznej, salonami mody, galeriami sztuki i wybranymi hotelami typu Prestige.

**Nakład Look & LIFE wynosi 17 000 egzemplarzy, i trafia w sposób kontrolowany do wybranych osób (prenumerata imienna), lub grup (prenumerata firmowa, kluby kobiet, wybrane salony mody czy SPA), m.in.:**

- Właścielki firm i menagerki Konfederacji Pracodawców Polskich
- Kobiety z Nobel Concierge
- Europejski Klub Właścicielek Firm
- Stowarzyszenie Kobiet Przedsiębiorczych
- Wybrane SPA i gabinety kosmetyczne
- Salony wybranych projektantów mody (Eva Minge, Maciej Zień, Gosia Baczyńska, Teresa Rosati, Dawid Woliński itp)
- Członkinie klubów golfowych (golfistki) oraz żony golfistów
- Przedstawiciele ambasad i konsulatów
- Wybrani opiniodawcy przedstawiciele kultury, nauki i sportu
- Ludzie Mediów – przedstawiciele wolnych zawodów
- Właścielki firm i menagerki zrzeszone w Konfederacji Pracodawców Polskich
- Private banking wybranych banków, których Look & LIFE lub Golf & LIFE jest partnerem
- Salony VIP i Executive Lotniska Okęcie.
- Wybrane biura podróży (TUI, Afryka line, Club Med, Explorer)
- Galerie sztuki
- Ekskluzywne salony sprzedaży jak: Chiara, Rosenthal, Villeroy&Boch
- Wybrane Press Coffe

**W wolnej sprzedaży:**

- Salony prasowe Empik,
- Butiki wybranych hoteli



## CENNIK REKLAM (netto)

• 1 kolumna (cała strona)	18 000 PLN
• Rozkładówka otwierająca (II okładka + 1 kolumna)	41 000 PLN
• III okładka	20 000 PLN
• IV okładka	41 000 PLN
• Rozkładówka wewnątrz	28 000 PLN
• 1/2 kolumny	9 900 PLN
• 1/3 kolumny	6 800 PLN
• 1/4 kolumny	5 100 PLN
• 1/6 kolumny	2 900 PLN

### Rozkładówka podwójna oraz niestandardowe formy reklamy do uzgodnienia indywidualnie

#### Artykuły sponsorowane:

• artykuł sponsorowany na 4 stronach	15 000 PLN
• artykuł sponsorowany na 2 stronach	8 500 PLN

#### Opłaty dodatkowe:

• reklama w I części pisma	+15%
• reklama na prawej stronie	+10%
• reklama obok wybranej strony redakcyjnej	+10%
• projekt graficzny	500-1000 PLN/str.

#### RABATY

• 3 emisje	25%
• 4-6 emisji	40%
• powyżej 6 emisji	55%
• inne	uzgadniane indywidualnie

Do podanych cen należy doliczyć 22% VAT

Rezygnacja z zamówienia emisji reklamy bez konsekwencji może nastąpić na 6 tygodni przed publikacją. Po upływie tego terminu reklamodawca jest zobowiązany do pokrycia kosztów emisji:

\*6-4 tygodnie przed publikacją 50% ceny reklamy

\* poniżej 4 tygodni 100% ceny reklamy

#### DANE TECHNICZNE

- 1 kolumna (215 x 280 mm netto) do wymiarów netto należy dodać po 5 mm spadów z każdej strony reklamy.
- II okładka (215 x 280 mm netto) do wymiarów netto należy dodać od strony grzbietu 6 mm spad i po 5 mm spadów z każdej pozostałej strony reklamy.
- III okładka (215 x 280 mm netto) do wymiarów netto należy dodać od strony grzbietu 6 mm spad i po 5 mm spadów z każdej pozostałej strony reklamy.
- IV okładka (215 x 280 mm netto) do wymiarów netto należy dodać od strony grzbietu 6 mm i po 5 mm spadów z każdej pozostałej strony reklamy.
- Rozkładówka 430 x 280 mm netto należy przygotować jak na dwie odrębne sąsiadujące ze sobą strony (2 x 215 x 280 mm).
- 1/2 kolumny (poziom) 215 x 135 mm netto
- 1/2 kolumny (pion) 102,5 x 280 mm netto
- 1/3 kolumny 65 x 280 mm netto
- 1/4 kolumny 102,5 x 135 mm netto
- 1/6 kolumny 90 x 90 mm netto

Spady należy dodawać jak w przypadku reklam całostronicowych.

#### Reklamy w wersji elektronicznej

Przyjmujemy do druku w technologii CTP zapisane na CD-ROM (PC/MAC) I

ub przez internet na FTP: //orbiplus:YfHD6vLn@ftp.orbiplus.pl

Przyjmujemy wyłącznie pliki zamknięte w formatach: PDF, PS, zbiory formatu wektorowego i rastrowego – EPS, TIFF (nieskompresowane), prace kolorowe zapisane jako CMYK Composite (bez separacji), 2400 DPI, 150÷175 LPI, prace czarno-białe zapisane jako Black and White lub Grayscale. Nazwy zbiorów nie mogą zawierać polskich znaków i powinny podawać nazwę firmy lub produktu, który reklamują oraz podawać numer wydania miesięcznika, w którym reklama ma być zamieszczona np.: xxxxxxxx\_G&L-36.PDF (miejscu „xxxx” należy wpisać nazwę firmy lub produktu). Niezbędny jest CYFROWY PROOF koloru.